

dne **27. 4. 2026** od **8:00** do **13:00** hodin

Plánovaná odstávka zahrnuje tyto lokality:**Rovná (okres Sokolov)**

č. p. 1, 3-8, 10-40, 42

č. ev. 41

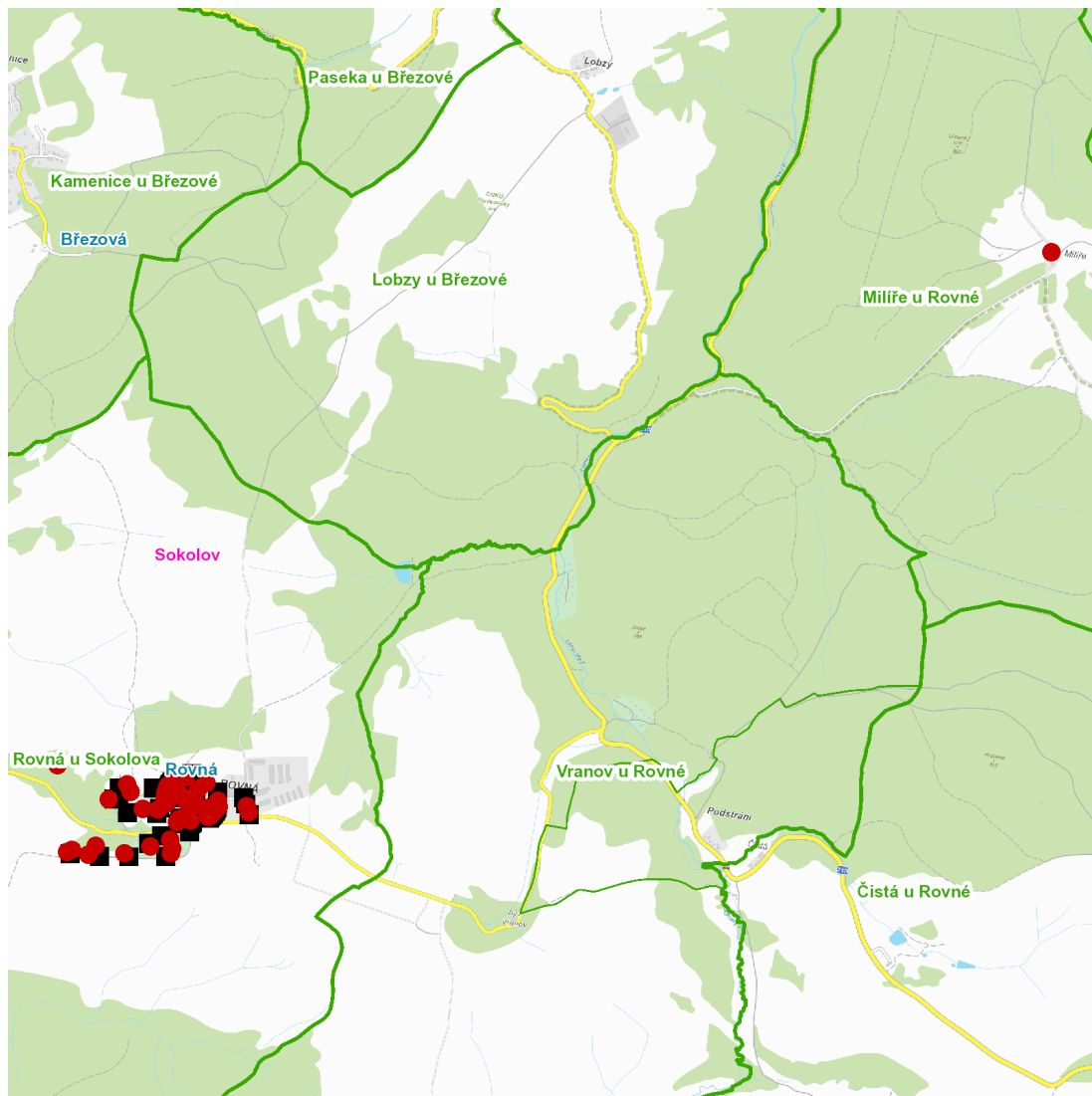
kat. území **Rovná u Sokolova** (kód **742147**): parcelní č. 56, 142, 192/2, 199/9, 215/1, 216/1, 220/1, 263/1, 263/21, 263/24, 263/46, 411/7, 411/13, 1562/14, 1562/15, 1562/16, 1562/18

UPOZORNĚNÍ

Dotčené zařízení distribuční soustavy je nutné i v době odstávky považovat za zařízení pod napětím, a proto vás žádáme o dodržení všech zásad bezpečnosti a provedení opatření potřebných k zamezení případných škod na zdraví a majetku. | Provozovatelé výroben elektřiny jsou povinni zajistit přerušení dodávky elektřiny z výroby do vypnutého úseku distribuční soustavy.

NEJDE VÁM ELEKTŘINA...

TIP: Registrujte se zdarma na www.cezdistribuce.cz/sluzba a informace o odstávkách elektřiny budete dostávat e-mailem nebo SMS. U poruch zasíláme SMS s předpokládanou dobou obnovení dodávek. | Aktuální stav dodávek elektřiny na konkrétní adrese zjistíte snadno, rychle a bez registrace na portále **Bez Šťávy** (www.bezstavy.cz).

dne 27. 4. 2026 od 8:00 do 13:00 hodin**Orientační mapový podklad odstávkou dotčených lokalit****VYSVĚTLIVKY**

- – adresy dotčené odstávkou elektřiny
- – místa připojení k elektrické síti dotčená odstávkou

INFORMACE ZASLÁNA

IDDS: biyamk4 (Obec Rovná)